

T-type ROOTS BLOWERS

제품특징

사용범위가 넓으며 높은 압력(1.5bar)에서도 원활한 운전이 가능하도록 설계되어 내구성이 우수하며, 대형으로 제작이 가능하고 분해 조립이 용이한 제품입니다.

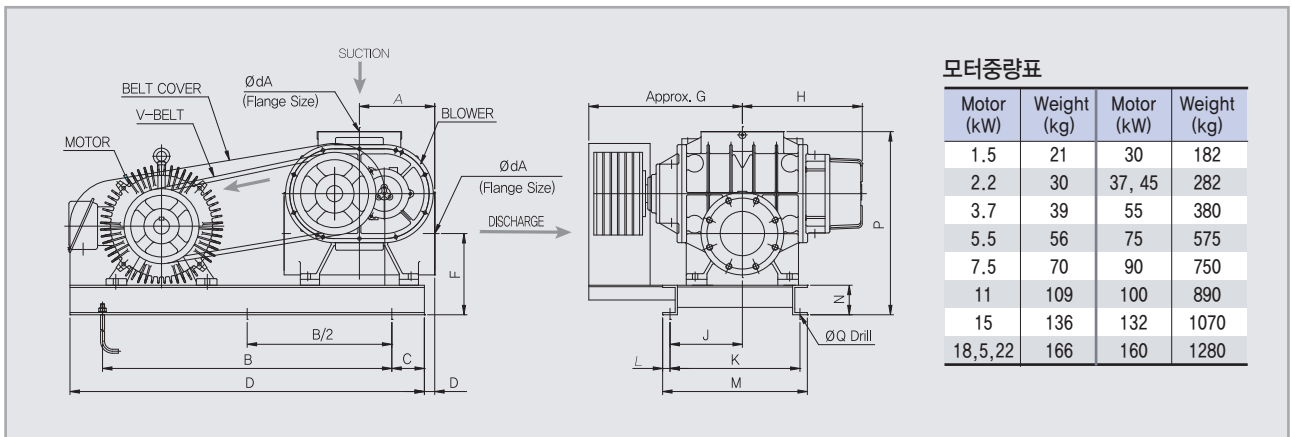
- **케이싱** : 주철을 재료로 하며 유체흐름은 상단 흡입구를 통해 하단 양측면으로 토출되는 구조로 되어 있으며, 소음을 줄이고 효율을 높이기 위한 구조로 되어 있습니다. 흡입·토출 규격이 KS 10k, FF 플렌지로 되어 있습니다.
- **로터** : 주철을 재료로 하며 저소음 고효율 3엽 스피 및 헬리컬로 내식성·내열성·내구성을 갖도록 설계되어 있습니다.
- **사이드 커버** : 베어링을 지지하고, 축을 통해 흘러나온 압축공기가 부품에 전달되지 않고 외부로 유출될 수 있도록 하였으며, 높은 온도에 베어링을 보호하기 위해 냉각수가 공급될 수 있는 구조로 되어 있습니다.
- **축** : 기계구조용 탄소강재(SM45C)를 재료로 하며 정밀가공하여 임펠러에 열박음하는 구조로 되어 있습니다.
- **타이밍 기어** : 크롬 몰리브덴 강재(SCM415)를 재료로 하며 1급 스피 또는 헬리컬 기어를 사용하여 동력을 안정적으로 전달하고 마찰소음을 줄였습니다.

설계 및 구조의 특징

1. "T" 방향의 유체흐름
2. 고압용 설계
3. 1급 정밀기어
4. 볼베어링 또는 롤러베어링
5. 립(Lip) 타입 오일 씰
6. 3엽 스피타입 또는 헬리컬
7. 내구성 증대
8. 높은 체적효율



외형도면



(unit : mm)

TYPE	DIM	∅dA	A	B	C	D	E	F	G	H	J	K	L	M	N	P	Q	Approx. Weight(kg)
ST/HT080		80A.FLG	190	600	150	900	20	220	350	240	135	360	20	400	75	450	4-∅18	158
ST/HT100		100A.FLG	190	600	150	900	20	230	375	265	170	400	20	440	75	475	4-∅18	169
ST/HT125		125A.FLG	255	800	200	1200	55	275	430	325	195	440	25	490	100	595	4-∅18	316
ST/HT150		150A.FLG	255	800	200	1200	55	275	530	405	235	440	25	490	100	620	4-∅18	373
ST/HT200		200A.FLG	355	1050	250	1550	55	320	650	480	270	640	30	700	125	750	4-∅23	717
ST/HT250		250A.FLG	470	1400	200	1800	120	385	800	570	405	730	35	800	150	990	4-∅23	1351
ST/HT300		300A.FLG	520	1600	200	2000	65	480	860	670	390	760	40	840	200	1150	4-∅23	1704
ST/HT350		350A.FLG	695	2200	200	2600	130	490	920	790	450	920	40	1000	200	1280	4-∅23	3885
ST/HT400		400A.FLG	750	2500	250	3000	80	550	1000	860	580	1210	45	1300	250	1440	4-∅23	4940
ST/HT500		500A.FLG	750	2500	250	3000	80	600	1250	950	620	1310	45	1400	250	1440	4-∅23	5950

- 표의 중량은 모터를 제외한 것입니다
- 치수는 성능향상을 위해 예고없이 변경될 수 있습니다.
- 냉각방식이 수냉식일 경우 양쪽 사이드커버에 배관을 연결하여 냉각수를 공급하시면 됩니다.
- 본 도면은 압송식과 진공용을 동일하게 사용할 수 있으며 용도에 맞게 흡입과 토출 연결부에 필요한 액세서리부품을 취합하면 됩니다.

압송식 블로어 성능표 (Performance Table of Positive Displacement Blower)

구경 [mm]	회전수 [rpm]	표준흡입상태 풍량 (Qs)[m³/min], 축동력(La)[kW]																냉각수 (ℓ/min)
		0.1kg/cm² (9.8kPa)		0.2kg/cm² (19.6kPa)		0.3kg/cm² (29.4kPa)		0.4kg/cm² (39.2kPa)		0.5kg/cm² (49kPa)		0.6kg/cm² (58.8kPa)		0.7kg/cm² (68.6kPa)		0.8kg/cm² (78.5kPa)		
		Qs	La	Qs	La	Qs	La	Qs	La	Qs	La	Qs	La	Qs	La	Qs	La	
080	1150	3.72	1.91	3.31	2.36	2.96	2.99	2.67	3.70	2.39	4.31	2.16	4.89	1.94	5.44	1.76	6.08	6
	1300	4.40	2.13	4.00	2.67	3.64	3.46	3.35	4.33	3.06	5.13	2.82	5.85	2.62	6.66	2.44	7.50	
	1450	5.09	2.32	4.68	2.95	4.33	3.89	4.04	4.89	3.75	5.85	3.54	6.84	3.34	7.87	3.16	8.87	
	1500	5.30	2.38	4.88	3.04	4.52	4.03	4.21	5.02	3.91	6.02	3.68	7.04	3.49	8.12	3.31	9.15	
	1750	6.46	2.69	6.05	3.54	5.70	4.76	5.41	6.06	5.13	7.24	4.88	8.40	4.70	9.72	4.51	11.02	
	2040	7.84	3.02	7.37	4.03	6.95	5.35	6.63	6.85	6.29	8.19	5.99	9.55	5.74	10.89	5.54	12.49	
100	1150	5.01	2.33	4.60	3.10	4.25	4.07	3.94	5.14	3.67	6.22	3.43	7.29	3.22	8.38	3.03	9.60	8
	1450	6.71	2.73	6.31	3.82	5.98	5.12	5.65	6.49	5.37	7.84	5.12	9.23	4.90	10.65	4.70	12.03	
	1500	7.00	2.81	6.58	3.91	6.23	5.28	5.89	6.69	5.60	8.07	5.36	9.56	5.12	10.95	4.93	12.47	
	1750	8.41	3.20	8.01	4.47	7.66	6.10	7.33	7.76	7.00	9.40	6.72	11.05	6.44	12.73	6.17	14.39	
	2040	10.11	3.61	9.66	5.02	9.28	6.86	8.93	8.74	8.59	10.61	8.24	12.44	7.89	14.28	7.60	16.05	
125	1180	13.4	4.7	12.6	6.8	11.9	9.3	11.4	11.8	10.9	14.4	10.5	17.0	10.1	19.6	9.8	22.3	10
	1470	17.2	5.9	16.5	8.5	15.9	11.6	15.3	14.9	14.8	18.2	14.4	21.4	14.0	24.8	13.7	28.3	
	1750	21.0	7.0	20.3	9.9	19.7	13.6	19.1	17.5	18.6	21.4	18.2	25.2	17.8	29.1	17.5	33.1	
	1940	23.7	7.6	23.1	10.8	22.6	14.9	22.0	19.2	21.6	23.6	21.2	27.9	20.8	32.4	20.5	36.8	
150	1180	22.3	7.3	21.3	10.9	20.5	14.7	19.8	19.0	19.1	23.4	18.4	27.6	17.9	32.1	17.3	36.3	13
	1470	28.6	8.9	27.5	13.3	26.6	18.2	25.8	23.5	25.2	28.9	24.5	34.0	23.9	39.3	23.3	44.4	
	1750	34.9	10.4	33.8	15.6	32.8	21.3	32.0	27.5	31.3	33.9	30.8	40.2	30.2	46.3	29.6	52.3	
	1940	39.3	11.3	38.4	16.9	37.5	23.4	36.8	30.3	36.1	37.2	35.5	44.1	34.9	51.0	34.4	57.7	
200	880	41.3	11.4	39.6	19.1	38.3	26.4	37.3	34.1	36.3	41.7	35.5	49.6	34.6	57.4	33.8	65.6	16
	970	45.9	12.4	44.4	20.7	43.2	29.0	42.2	37.6	41.1	45.9	40.2	54.6	39.2	63.3	38.5	72.3	
	1100	52.9	14.1	51.5	23.2	50.2	32.5	49.1	42.5	48.1	52.3	47.1	62.0	46.1	71.9	45.1	81.6	
	1180	57.1	15.1	55.5	24.8	54.2	34.8	53.0	45.5	51.9	56.0	50.9	66.4	49.8	77.0	48.8	87.6	
	1470	72.4	18.4	70.3	30.8	68.7	43.4	67.2	56.5	66.0	69.9	64.8	83.1	63.7	96.3	62.6	109.5	
	1750	87.3	21.6	85.0	36.5	83.2	51.7	81.6	67.5	80.3	83.3	79.1	99.0	77.8	115.1	76.7	131.0	
250	880	85.0	23.0	83.0	37.0	80.9	52.4	79.1	68.8	77.6	85.0	76.10	100.5	74.8	116.3	73.5	132.0	18
	980	96.1	25.5	93.8	41.0	91.8	58.5	89.9	76.7	88.3	94.7	86.8	112.0	85.4	129.5	84.1	147.0	
	1150	115.1	29.9	112.1	48.3	109.6	68.9	107.5	90.4	105.5	111.0	103.8	131.3	102.2	151.5	100.7	171.1	
	1280	129.9	33.1	126.9	54.1	124.1	77.0	122.2	100.8	120.3	123.7	118.4	146.0	116.4	167.8	114.7	189.1	
300	730	102.2	28.7	99.8	44.7	97.2	63.1	94.8	82.8	92.9	102.7	91.2	122.6	89.5	141.9	87.8	161.4	20
	800	114.0	30.6	111.4	48.6	108.7	68.9	105.9	90.1	103.9	111.9	101.9	133.2	100.3	154.4	98.7	175.7	
	880	126.8	33.6	123.8	52.7	121.1	75.1	118.4	98.1	116.1	121.9	114.1	145.0	112.5	168.8	111.1	192.2	
	980	142.7	37.2	139.4	57.9	136.9	82.3	134.4	108.3	132.1	134.3	130.2	160.2	128.3	186.4	126.6	213.1	
	1150	171.6	43.4	167.6	67.3	164.4	96.6	161.9	127.2	159.4	157.3	157.2	187.1	155.1	216.2	153.5	246.4	
350	580	172.6	52.4	168.6	75.9	165.5	107.6	162.6	141.0	159.3	173.4	156.0	205.9	153.2	237.1	150.5	269.2	25
	650	198.9	58.2	194.3	84.5	190.4	119.5	186.7	155.5	183.7	191.9	180.4	226.9	177.4	261.7	175.1	298.3	
	700	221.7	62.6	215.2	90.8	210.2	128.7	206.8	168.8	203.5	207.2	200.5	245.7	198.3	284.7	195.3	322.2	
	750	242.3	66.3	236.2	97.0	230.3	137.7	226.3	180.0	222.6	220.9	219.7	262.5	217.0	303.9	214.3	344.5	
	800	263.6	70.1	256.8	102.7	251.1	146.2	246.8	191.2	242.8	235.3	239.1	278.2	236.3	321.3	233.7	365.0	
400	580	192.3	57.3	188.7	82.6	184.9	114.0	181.1	149.2	177.2	184.9	173.6	220.1	170.0	254.3	166.9	288.2	35
	650	221.8	63.7	217.3	92.3	213.0	129.2	209.2	170.0	204.9	209.9	201.7	250.1	198.1	288.8	194.8	325.8	
	700	244.3	67.7	239.2	98.9	234.0	138.9	230.5	184.0	226.7	227.7	223.1	270.7	219.3	312.6	215.5	352.0	
	750	267.0	71.8	261.6	106.0	256.2	149.1	251.7	196.7	247.9	244.2	244.0	290.4	240.2	334.2	236.5	377.2	
	800	290.4	75.9	283.9	113.1	278.4	158.9	274.3	210.1	269.3	259.8	264.6	306.9	260.6	353.4	257.5	400.2	
500	580	290.2	84.9	284.3	121.0	278.3	169.3	273.0	221.8	267.4	275.0	262.5	328.0	257.9	379.8	252.9	429.8	40
	600	305.7	88.6	299.5	126.8	294.1	177.6	288.3	232.5	283.1	289.0	278.4	345.2	273.3	399.3	268.5	452.6	
	650	337.8	95.0	330.0	136.5	323.7	191.4	317.5	250.8	311.9	310.8	306.7	369.8	301.9	429.3	297.5	486.7	
	700	372.1	101.1	361.8	146.6	354.7	206.2	348.1	269.8	342.3	333.5	337.1	397.7	330.7	459.1	325.6	519.6	
	750	407.2	107.3	395.7	156.3	386.8	220.0	379.9	288.0	373.5	354.6	367.6	421.6	361.6	487.6	356.1	552.4	

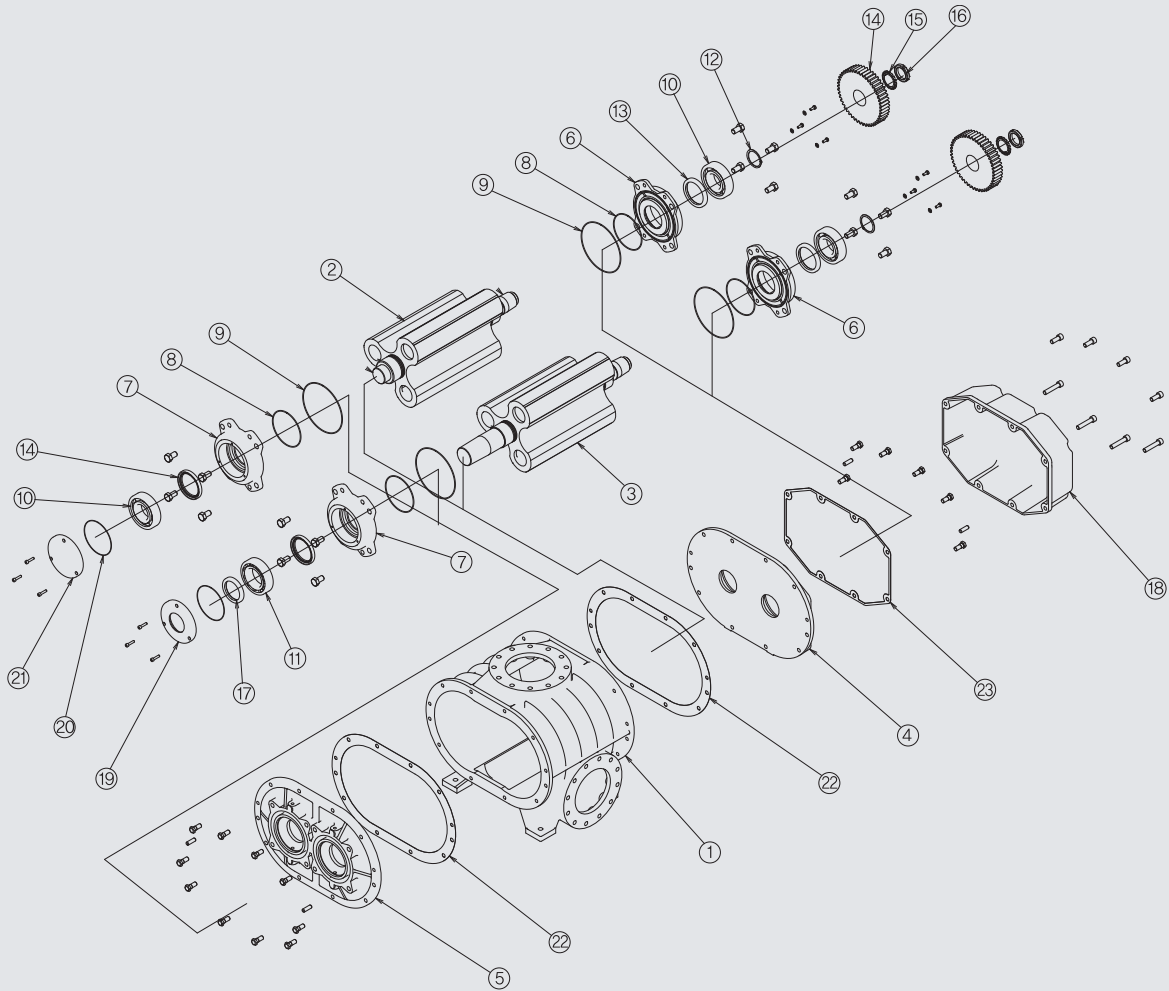
- 테이블의 풍량(Qs)은 대기압 기준으로 압력 760mmHg, 온도 20℃, 습도 70%, 공기비중량 1.2kg/m³일 때의 풍량입니다. 만약, 대기압 기준이 아닐 경우에는 분사 또는 영업소로 문의하시기 바랍니다.
- 모터 선정은 압손실을 고려하여 축동력(La)에서 1.1~1.2배가 되도록 선정하세요.
- 풍량(Qs)은 KS B 6351에 의거하여 ±5%의 허용범위가 있습니다.
- 성능표에서 표시된 부분은 수냉식으로 적용됩니다.

진공용 블로어 성능표 (Performance Table of Vacuum Blower)

구경 [mm]	회전수 [rpm]	흡입상태 풍량(Qs)[m³/min], 축동력(La)[kW]																			
		-1000mmAq (-9.8kPa) (-74mmHg)		-1500mmAq (-14.7kPa) (-111mmHg)		-2000mmAq (-19.6kPa) (-147mmHg)		-2500mmAq (-24.5kPa) (-184mmHg)		-3000mmAq (-29.4kPa) (-221mmHg)		-3500mmAq (-34.3kPa) (-258mmHg)		-4000mmAq (-39.2kPa) (-294mmHg)		-4500mmAq (-44.1kPa) (-331mmHg)		-5000mmAq (-49kPa) (-368mmHg)		-5500mmAq (-53.9kPa) (-405mmHg)	
		Qs	La	Qs	La	Qs	La	Qs	La	Qs	La	Qs	La	Qs	La	Qs	La	Qs	La	Qs	La
080	1150	3.72	1.62	3.50	1.98	3.28	2.29	3.06	2.70	2.87	3.17	2.67	3.63	2.47	4.15	2.27	4.61	2.08	5.07	1.88	5.57
	1300	4.40	1.81	4.19	2.25	3.97	2.60	3.72	3.09	3.51	3.66	3.29	4.16	3.07	4.62	2.89	5.15	2.66	5.57	2.46	6.14
	1500	5.30	2.04	5.10	2.55	4.87	3.03	4.64	3.61	4.42	4.24	4.19	4.82	3.97	5.39	3.74	5.97	3.51	6.56	3.33	7.22
	1750	6.46	2.30	6.24	2.94	6.00	3.50	5.76	4.20	5.56	4.98	5.32	5.64	5.08	6.39	4.84	7.01	4.63	7.72	4.38	8.53
100	1150	5.01	2.00	4.75	2.52	4.50	2.96	4.23	3.47	3.98	4.02	3.73	4.61	3.48	5.19	3.24	5.77	3.04	6.40	2.80	6.85
	1300	5.86	2.20	5.59	2.78	5.32	3.30	5.08	3.90	4.81	4.56	4.58	5.27	4.33	5.93	4.07	6.60	3.80	7.26	3.55	7.85
	1500	7.00	2.47	6.76	3.19	6.48	3.80	6.21	4.50	5.95	5.27	5.68	6.05	5.42	6.86	5.14	7.54	4.89	8.32	4.61	9.08
	1750	8.41	2.81	8.16	3.71	7.89	4.48	7.61	5.34	7.31	6.23	7.05	7.12	6.77	7.97	6.48	8.82	6.17	9.67	5.88	10.37
125	1180	13.4	4.2	13.1	5.6	12.7	6.8	12.3	8.1	11.9	9.5	11.4	10.7	10.9	12.0	10.4	13.2	9.8	14.6	9.4	16.1
	1470	17.2	5.1	16.9	6.8	16.4	8.3	16.0	9.8	15.6	11.4	15.1	13.0	14.5	14.7	14.0	16.3	13.6	18.2	13.1	20.1
	1750	21.0	6.0	20.6	7.9	20.2	9.6	19.7	11.3	19.2	13.1	18.7	15.0	18.1	17.0	17.6	18.9	17.1	21.0	16.5	22.9
150	1180	22.3	6.2	21.7	8.4	21.1	10.4	20.5	12.4	19.8	14.5	19.1	16.7	18.4	18.9	17.7	21.1	17.0	23.5	16.2	26.2
	1470	28.6	7.7	27.9	10.5	27.2	13.0	26.5	15.7	25.9	18.4	25.1	21.2	24.4	23.8	23.6	26.6	22.9	29.4	22.1	32.7
	1750	34.9	9.1	34.3	12.5	33.5	15.6	32.8	18.7	32.0	21.9	31.2	25.0	30.5	28.2	29.7	31.6	28.9	35.1	28.0	38.9
200 (250S)	880	41.3	11.5	40.9	15.7	40.6	19.7	40.2	23.9	39.6	28.0	39.0	31.9	38.3	35.9	37.6	39.6	36.6	42.9	35.5	45.8
	970	45.9	12.6	45.8	17.2	45.4	21.7	44.9	26.2	44.4	30.8	43.8	35.3	43.1	39.6	42.3	43.7	41.5	47.5	40.5	50.9
	1100	52.9	14.1	52.6	19.3	52.2	24.4	51.7	29.5	51.1	34.7	50.5	39.8	49.7	44.6	49.0	49.3	48.1	53.6	47.2	57.7
	1180	57.1	15.0	56.7	20.5	56.3	25.9	55.8	31.3	55.2	36.8	54.4	42.2	53.7	47.3	52.9	52.3	52.0	57.0	51.0	61.3
	1470	72.4	18.4	71.9	25.2	71.5	31.9	71.0	38.7	70.2	45.5	69.6	52.3	68.8	58.7	67.7	64.8	66.7	70.5	65.3	75.7
250	730	68.5	17.5	67.8	24.0	67.1	30.5	66.4	37.7	65.7	45.5	64.9	53.2	63.6	60.3	62.1	67.5	60.4	73.7	58.1	78.6
	880	85.0	20.9	84.3	28.6	83.5	36.6	82.7	45.3	81.9	54.7	81.1	64.0	79.6	72.5	77.7	80.2	75.8	87.9	73.7	94.7
	900	87.1	21.4	86.4	29.2	85.6	37.3	84.8	46.4	84.0	55.8	83.0	65.2	81.6	73.8	79.6	81.7	77.7	89.6	75.6	96.3
	980	96.1	22.9	95.3	31.3	94.5	40.1	93.5	49.5	92.7	59.2	92.0	69.1	90.3	78.1	88.1	86.2	85.9	93.6	83.6	100.4
	1150	115.1	26.7	114.0	36.5	113.2	46.8	111.8	57.5	111.1	68.2	110.0	80.4	108.3	90.9	105.6	100.1	103.4	108.5	100.6	116.3
300	730	102.2	25.0	101.2	34.5	100.3	43.9	99.0	54.1	98.0	65.0	96.6	76.0	94.9	86.0	92.6	95.7	89.8	104.5	86.6	111.3
	800	114.0	27.0	112.6	37.4	111.4	47.3	110.4	58.5	109.4	70.6	107.6	82.3	105.6	93.4	103.4	103.7	100.7	113.7	97.6	121.4
	880	126.8	29.5	125.7	40.9	124.6	52.1	123.3	64.3	122.2	77.3	120.9	90.4	118.7	102.3	116.3	113.6	113.2	123.8	110.0	133.1
	960	139.4	31.9	138.6	44.2	137.4	56.4	136.1	69.5	134.9	83.2	133.7	97.3	131.4	110.1	128.5	122.2	125.2	132.4	121.5	140.9
	1150	171.6	38.7	170.0	53.0	168.7	67.9	167.1	83.7	165.9	100.0	163.9	116.1	161.4	131.3	157.9	144.8	154.4	157.7	150.2	167.8
350	650	198.9	49.2	197.1	67.8	195.2	85.6	192.7	105.8	190.1	126.7	186.9	147.5	183.4	167.9	179.5	187.4	174.6	205.6	167.9	219.4
	700	221.7	52.0	219.2	71.7	216.7	90.4	214.2	111.2	212.0	133.8	208.5	156.0	204.8	177.0	200.5	197.2	194.8	214.9	187.6	228.6
	750	242.3	54.4	239.9	75.3	237.8	95.3	234.9	117.6	232.2	141.2	229.3	164.3	224.5	185.5	219.4	205.8	213.3	224.0	205.8	237.8
	800	263.6	57.0	260.5	79.4	257.6	100.6	255.4	124.3	252.8	149.3	249.1	173.7	244.8	196.6	239.4	217.4	233.4	237.3	226.3	252.4
400	580	192.3	49.7	190.5	68.3	188.7	86.1	186.2	106.5	183.8	128.0	180.6	149.5	177.7	170.4	173.4	190.1	168.7	209.0	162.2	223.2
	650	221.8	52.9	219.8	73.1	217.8	92.4	215.0	114.1	212.2	137.2	208.7	159.8	204.9	181.5	200.6	202.4	195.4	220.5	188.0	235.1
	700	244.3	55.4	241.6	76.5	238.9	96.6	236.2	119.4	234.0	143.1	229.6	166.5	225.9	188.3	221.2	209.9	215.0	228.5	207.1	243.1
	750	267.0	58.0	264.4	80.4	262.1	101.9	258.9	125.7	256.2	150.9	252.7	175.7	247.5	197.3	242.0	218.7	235.3	238.1	227.1	253.3
	800	290.4	61.0	287.0	84.5	283.9	106.9	281.4	131.9	278.6	158.3	274.6	183.8	269.9	207.6	264.0	229.9	257.5	250.5	249.7	267.4
500	580	290.2	70.9	288.2	97.7	286.2	123.5	282.9	151.9	278.7	181.7	274.7	212.4	269.4	242.1	263.8	270.2	255.6	294.8	246.0	317.1
	650	337.8	76.5	334.8	106.0	331.9	134.2	327.8	165.7	323.7	198.5	318.6	231.0	313.0	261.9	306.7	291.0	299.0	317.7	288.6	339.4
	700	372.1	80.3	368.9	111.5	366.2	141.4	361.8	173.3	357.4	208.0	351.8	242.2	345.9	273.7	339.1	304.2	330.7	332.0	319.6	353.4
	750	407.2	84.4	403.8	117.5	400.8	149.1	396.1	182.7	391.5	218.4	385.1	253.7	379.5	287.8	372.3	319.4	363.7	348.6	351.8	370.7

- 테이블의 풍량(Qs)은 대기압 기준으로 압력 760mmHg, 온도 20℃, 습도 70%, 공기비중량 1.2kg/m³일 때의 풍량입니다. 만약, 대기압 기준이 아닐 경우에는 분사 또는 영업소로 문의하시기 바랍니다.
- 모터 선정은 압손실을 고려하여 축동력(La)에서 1.1~1.2배가 되도록 선정하세요.
- 풍량(Qs)은 KS B 6351에 의거하여 ±5%의 허용범위가 있습니다.
- 성능표에서 표시된 부분은 수냉식으로 적용됩니다.

T-type 분해 조립도



No.	Description	No.	Description	No.	Description
1	CASING	9	O RING	17	OIL SEAL
2	DRIVEN ROTOR	10	BEARING	18	GEAR COVER
3	DRIVING ROTOR	11	BEARING	19	BEARING COVER HOLE
4	SIDE COVER(G/S)	12	SNAP RING	20	O RING
5	SIDE COVER(P/S)	13	OIL SEAL	21	BEARING COVER
6	BEARING CASE(G/S)	14	GEAR	22	GASKET(SIDE COVER)
7	BEARING CASE(P/S)	15	LOCK WASHER	23	GASKET(GEAR COVER)
8	O RING	16	LOCK NUT		



Thinking of man and nature together
(株) 韩国流体机械
 KOREA FLUID MACHINERY CO., LTD.

본사 및 공장
 경남 양산시 어실로 48(유산동 99) ☎626-230
 TEL : 055-372-0911~4, 051-463-0911
 02-752-7550
 FAX : 055-372-0915, 02-754-7550

주요생산품
 • 터보 블로어 • 로터리 블로어
 • 3엽 헬리컬 블로어 • 진공펌프
 • 베인타입 블로어 및 진공펌프
 • 뉴메틱 이송장치 시스템

www.kfmblower.com e-mail:kfmc@kfmblower.com